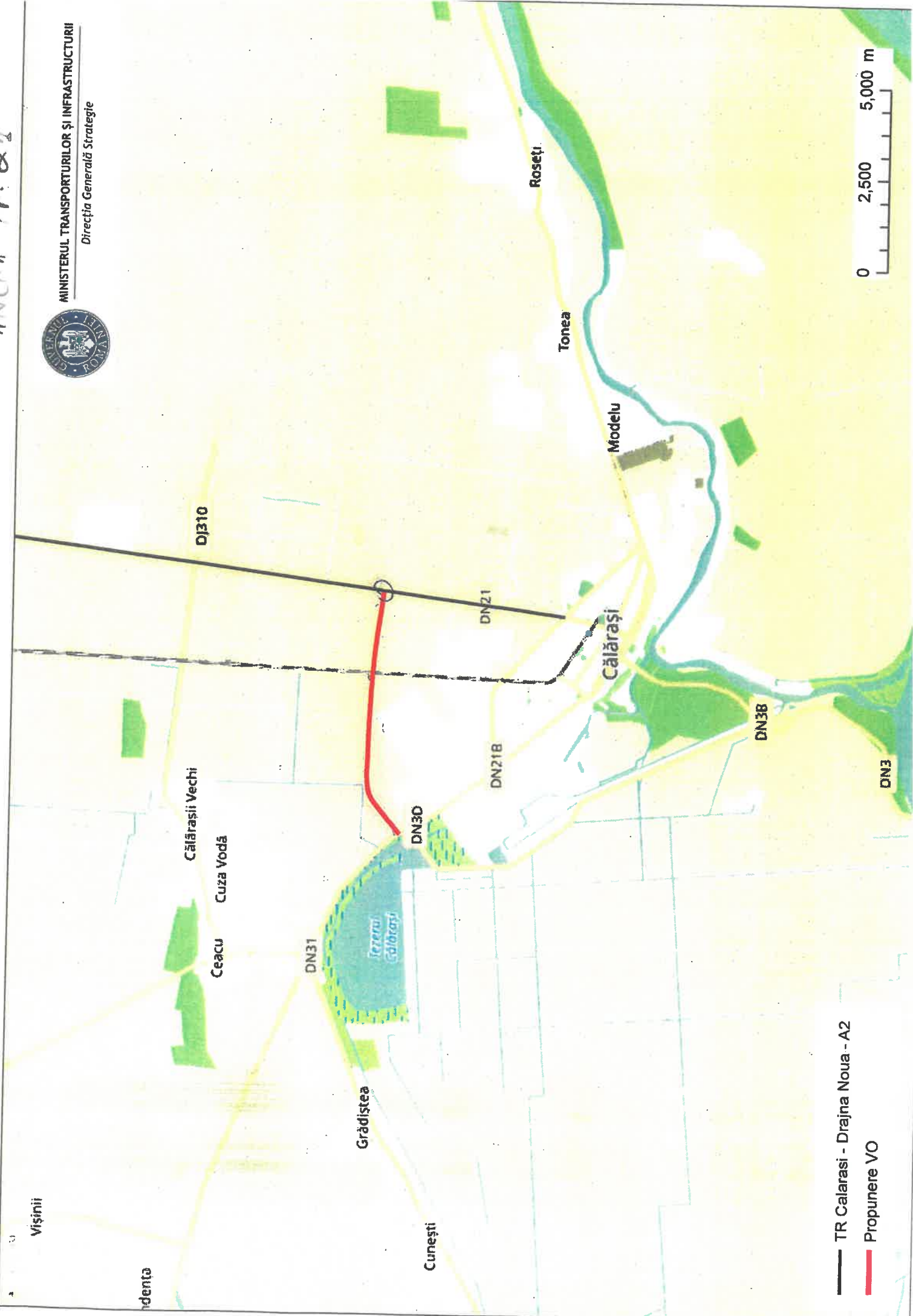


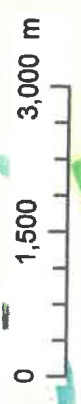
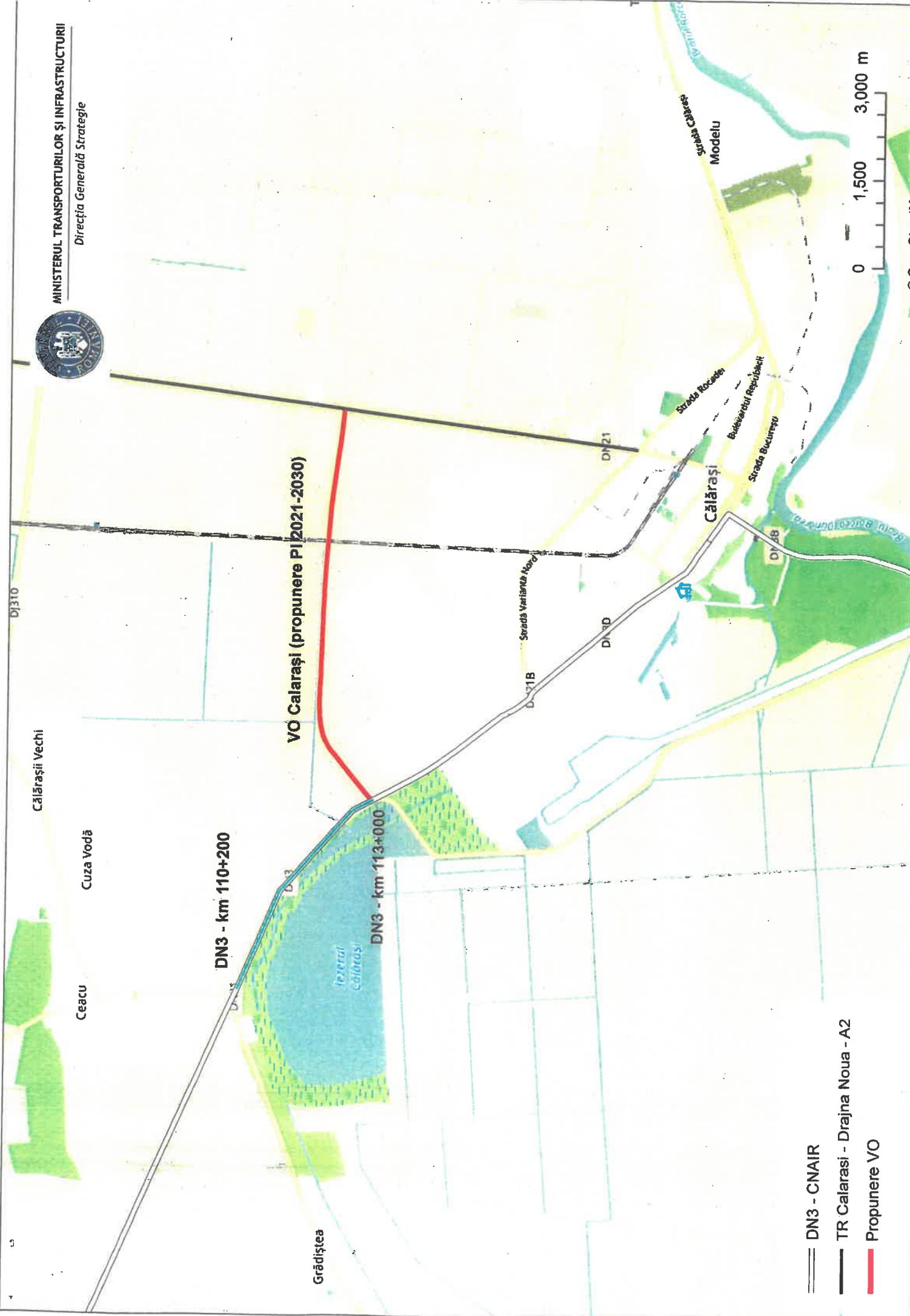
ANEXA Pr. 2.1



MINISTERUL TRANSPORTURILOR ȘI INFRASTRUCTURII
Direcția Generală Strategie



— TR Calarasi - Drajna Noua - A2
— Propunere VO



- DN3 - CNAIR
- TR Calarasi - Drajna Noua - A2
- Propunere VO

Proiectele de variante de ocolire regionale sunt în număr de 37 și însumează o lungime de 263.4 km. Costul estimat pentru aceste proiecte este de 745.4 mil. EUR fără TVA și 887 mil. EUR cu TVA inclus, iar costul mediu pe km estimat fiind de 2.8 mil. EUR (tabelul 2.1.25).

Atât variante de ocolire propriu-zise cât și cele regionale au ca principale două obiective:

- creșterea calității vieții pentru locuitorii localităților tranzitate de drumurile transregio (scăderea noxelor, scăderea poluării fonice, scădere congestiei în traficul local);
- creșterea fluidității traficului rutier și eliminarea congestiilor rutiere pentru traficul de lung parcurs.

Tabelul 2.1.25. Lista proiectelor de variante de ocolire regionale

Nr. Cnt.	Proiect (nău secundară / Variante de ocolire regionale)	Tip intervenție	Lungime (km)	Cost estimat (mil. EUR fără TVA)	Cost est. mil. (mil. EUR cu TVA)	Cost mediu (mil. EUR / km)
1	VO Arad (Reg. Dezvoltare V)	drum nou la profil 1+1	11.0	29.5	35.1	2.7
2	VO Bala Mare (Reg. Dezvoltare NV)	drum nou la profil 1+1	10.3	29.9	35.6	2.9
3	VO Cărbănele (Reg. Dezvoltare S)	drum nou la profil 1+1	7.8	25.7	30.6	3.3
4	VO Cărbănele (Reg. Dezvoltare NV)	drum nou la profil 1+1	7.8	25.7	30.6	3.3
5	VO Călarși (Reg. Dezvoltare S)	drum nou la profil 1+1	5.1	9.8	11.7	1.9
6	VO Petroșani (Reg. Dezvoltare V)	drum nou la profil 1+1	10.3	17.8	76.5	6.1
7	VO Râmnicu (Reg. Dezvoltare RN)	drum nou la profil 1+1	10.3	17.8	21.2	1.7
8	VO Ecneștii (Reg. Dezvoltare SE)	drum nou la profil 1+1	3.7	5.8	6.9	1.6
9	VO Reșhin (Reg. Dezvoltare C)	drum nou la profil 1+1	4.7	10.2	12.1	2.2
10	VO Sărmășel/Băile Felix (Reg. Dezvoltare NV)	drum nou la profil 2+2	7.2	34.8	41.4	4.8
11	VO Lăptăși (Reg. Dezvoltare SE)	drum nou la profil 1+1	14.4	23.8	28.3	1.7
12	VO Orăștie (Reg. Dezvoltare SV)	drum nou la profil 1+1	10.0	16.0	19.0	1.6
13	VO Păhiraș (Reg. Dezvoltare NE)	drum nou la profil 1+1	0.3	3.0	3.6	10.0
14	VO Brad (Reg. Dezvoltare V)	drum nou la profil 1+1	6.4	23.4	27.8	3.7
15	VO Sighetu Marmației (Reg. Dezvoltare NV)	drum nou la profil 1+1	16.4	41.1	48.9	2.5
16	VO Hârțu (Reg. Dezvoltare NE)	drum nou la profil 1+1	5.2	17.8	21.2	3.4
17	VO Huci (Reg. Dezvoltare NE)	drum nou la profil 2+2	12.3	77.3	92.0	6.3
18	VO Flămânzi (Reg. Dezvoltare NE)	drum nou la profil 1+1	7.0	32.4	44.8	1.8
19	VO Ghiceni (Reg. Dezvoltare C)	drum nou la profil 1+1	6.8	15.8	18.8	2.3
20	VO Motru (Reg. Dezvoltare SV)	drum nou la profil 1+1	1.7	5.5	6.5	3.2
21	VO Văleni (Reg. Dezvoltare NE)	drum nou la profil 2+2	5.3	15.6	18.6	2.9
22	VO Bălești (Reg. Dezvoltare SV)	drum nou la profil 1+1	5.5	10.9	13.0	2.0
23	VO Bumbăești-Ilu (Reg. Dezvoltare SV)	drum nou la profil 1+1	3.8	7.0	8.3	1.8

Taboul 2.1.35. Lista proiectelor prioritizate și ierarhizate - rețea rutieră secundară drumuri transregio

Nr. Crt.	Proiect rutier secundară (Drumuri Transregio)	lungime (km)	Cost estimat (mil. EUR fără TVA)	Cost estimat (mil. EUR cu TVA)	Punctaj total
1	București - Băldana - Târgoviște	63.8	80.0	95.2	71.9
2	AB - Letcani Vest - Centura Iași	8.8	43.7	52.0	61.6
3	A1 - Timișoara - Aeroport Traian Vuia/DNCT	7.7	22.3	26.5	59.0
4	Vastul - Iași - AB (inclusiv VO Iași Est)	85.9	128.9	153.4	47.3
5	Centura Metropolitană Cluj-Napoca	63.0	580.7	691.0	43.6
6	DX - Centura Craiova Est	4.3	38.8	22.4	41.6
7	A7 - Succeava - Bistrița (fără variantele de ocolire V.Dornei, Câmpulung M., Frasin, G.Humarului)	152.4	152.4	181.4	41.4
8	Tudor Vladimirescu - Galați (+ drum de legătură DX Braila - Galați - VO Galați - 6.45 km)	38.5	63.2	75.2	39.4
9	Hunedoara - Sântuhalm - A1	13.0	32.8	39.0	34.2
10	Sibotia - Brajna - A2	16.9	16.9	20.1	26.8

11	A4 Cumpăna - DN39 Constanța	3.4	5.1	6.0	25.8
12	Tg. Jiu - Filiași - DX	70.9	106.4	126.6	25.7
13	DX - Târgoviște - Șinaia - A3	51.7	77.5	92.2	21.4
14	Miercurea Ciuc - Sf. Gheorghe - Chichis - A13	73.8	39.9	47.4	20.4
15	DX - Jibou - Românași - A3	20.5	61.5	73.2	19.8
16	Rm. Vâlcea - Tîgveni - A1	20.4	30.6	36.4	17.1
17	Reșița - Caransebeș - DX	41.8	28.9	34.3	17.0
18	A1 - Târgu Mureș - UA	30.3	30.3	35.1	16.2
19	Oradea - Brajna Nouă - A2	22.0	11.0	13.1	15.6
20	Oradea - A10	23.7	25.8	30.1	17.2
Total drumuri transregio cu valoare scabă		812.8	1556.3	1857.7	